



フランス語をフランスで学ぶ Centre de Linguistique Appliquée ブザンソン・CLA フランシュ=コンテ大学

C

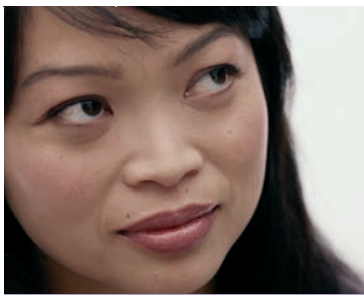
L

a



学校はブザンソンの中心街に
ほど近いところに立地

- ・校舎4000m²
- ・教室32室
- ・マルチメディアラボ3室
- ・図書室445m²、自由に使える豊富な学習教材
 - コンピューター42台
 - 自律学習スペース（視覚、聴覚教材、マルチメディア）



一年を通して 行われる旬な講義

講師、指導者向け

- セオリーと実践をつなぐ現場教育
- あらゆる要望に応じる講義、Comenius認定
ア・ラ・カルト講習：オーダーメイド短期コース 9月～6月
夏期講習：2～4週間、7月・8月
- 必要に応じたプログラム編成
外国人のためのフランス語(FLE)教育、レベルアップ、レベルチェック／
資格、早期外国語教育／FLS教育／バイリンガル教育／DNL、TICE、
FOS、専門コース／トレーナー育成コース
- 充実したそして最先端の機材、教材を備えるメディアルームと自律学習
スペース

学生向け

- 外国語実践コース
半年準集中コース（全13週、週15時間コース）
集中コース（3週間からのコース）
- フランス文化、知識、会話を中心にした半年コース
- 「大学への道」コース
フランスの大学への入学準備コース（全4～8週コース）
- 国際認定試験

教育機関向け

- オーディット、コンサルティング、プロダクトコース
外国人のためのフランス語・その他言語教育関連

個人向け

- 授業のオンライン申し込み可
- ネットからメディアテーク所蔵資料のアクセス可
- 個々に応じた受け入れ
- 学生出身国別チューター配属
- 研修後の進路相談可

ADCUEFE-CampusFLE会員

言語と文化の クロスロード

- 1958年大学の国際センターとして設立
- 職員およそ100名うち講師陣60名
(講師兼研究者5名)
- 年間受講生数5000人
うち3500人はフランス語学習者
受講生は多国籍（70超の国籍）
- 教育学・外国語の研究・オーディット・
コンサルティングの個々の分野において
歴史ある機関
- フランス国民教育省および外務省、国際
機関、省庁などとの連携
- 毎年フランス国内外で100にもおよぶ出張
オーディットおよびトレーニングを实践

フランスの社会と文化に 触れるためのおてつだい

- 文化活動
フランシュ=コンテ地方やフランス
国内の観光、スポーツ・音楽活動
- 交流
仕事場や余暇の場での現地フラン
ス人とフランス語での交流
- 宿泊施設
個々に応じた受け入れ



6, rue Gabriel-Plançon
F-25030 Besançon cedex
tél. 33 381 66 52 00 • fax 33 381 66 52 25
cla@univ-fcomte.fr

www.cla.univ-fcomte.fr

Une présence et un temps d'avance

フランシュ=コンテ大学